



# Kansainvälisesti kilpailukykyinen sianlihantuotantoketju -hanke



## H8B – Kiima- ja tiineystarkistus

Kiimantarkkailemalla karjun kanssa voi löytää uusijoiden kiimat ryhmästä. Tiineysskannerilla voi löytää tyhjät emakot 24 tiineyspäivästä alkaen, näin voidaan vähentää tyhjöpäivien määrää.

### 1. Kiimantarkkailu karjun kanssa

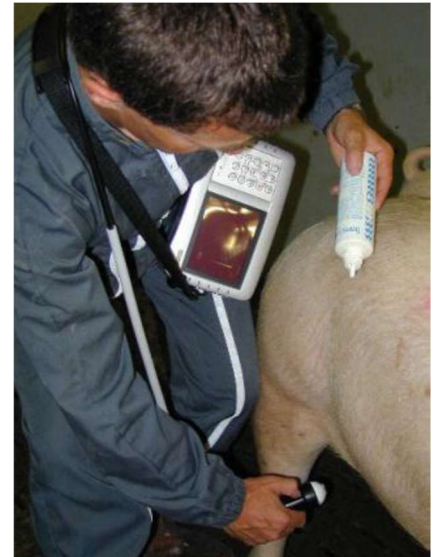
- Tee tarkkailua eläimillä, mitkä on siemennetty 3 viikkoa sitten
- Tee tarkkailu päivällä, rauhallisella ajalla
- Tarkkailu tehtävä karjun kanssa aina valvotusti
- Käytä aina aktiivista ja kokenutta karjua, vaihtele eri karjuja
- Tee karjun kanssa kierros siemennettyjen kiimantarkkailu-osastossa
- Karju voidaan laittaa tiineiden emakoiden ryhmään sekaan (10 minuutiksi)
- Karju voi olla karsinassa, mikä rekisteröi, mitkä emakot ovat käyneet karjulla ja kuinka usein



Karju tekemässä kiimantarkkailua 3 viikon kiima-aikaan

### 2. Tiineystarkistus tiineysskannerilla

- Kaikki emakot tulee skannata 24 – 28 päivän tiineydessä
- Muista skannata myös sairaskarsinassa olevat emakot
- Laita geeliä skannauspäähän ja aseta skannauspää nivuseen
- Käännä hitaasti skannerin päätä, kunnes näet selvän kuvan
- Jos kuva on epäselvä, lisää geeliä
- Jos tulos ei ole varma, merkitse emakko ja tarkasta viikon päästä uudelleen
- Skannaa tyhjät emakot molemmilta puolilta, merkitse tyhjälle miinus ja siirrä siemennysosastoon tai teuraaksi
- Jos porsitukseen tulee tyhjiä, tutkaa uudelleen 2-4 viikon päästä



Tiineystarkastus skannerilla 24 – 28 päivän tiineydessä

### 3. Toimintamalli tyhjille emakoille

- Emakko siirtyy joko siemennykseen tai poistetaan
- Tee kiimantarkkailu joka päivä
- Emakko siemennetään, kun seisova kiima
- Kun emakko siemennetty, se siirtyy sen viikon ryhmään
- Jokaiselle tulisi olla selvää, kuinka pitkään emakolle annetaan mahdollisuus tulla tiineeksi, ennen poistoa



# Kansainvälisesti kilpailukykyinen sianlihantuotantoketju -hanke



1. Kun kiimantarkkailu tehdään **päivittäin** emakoille, jotka ovat 18 – 25 päivää siemennyksestä, uusinnat löydetään ajoissa. 30 – 50 % uusinoista löytyy tiineyspäivältä 19 tai 24 tiineyspäivän jälkeen, loput (50 – 70 %) löytyy jakson keskeltä.

Kiiman merkit ovat:

- Emakolla turvonnut vulva
- Emakko hyppii muiden emakoiden selkään. Tarkasta kiimat seuraavat 3 päivää.
- Emakko antaa muiden emakoiden ja karjun hypätä selkään.
- Emakko on hyvin aktiivinen
- Emakko etsii karjua
- Emakko voi löytyä tarkistuslistalta (ESF/ asemaruokkija)

Karju helpottaa löytämään kiiman, mutta karjukaan ei löydä kaikkia kiimassa olevia emakoita:

- Emakoilla ja karjuilla on omat mieltymyksensä
- Nuoret ja arvojärjestyksessä heikot emakot eivät uskalla näyttää kiimaansa hallitsevien emakoiden alaisuudessa.

Karjua kannattaa käyttää apuna, jotta löytäisi tyhjät emakot ajoissa. Karju ei kuitenkaan ole takuu sille, että kaikki tyhjät emakot löytyisivät, sillä kaikki tyhjät emakot eivät tule kiimaan. Monet tyhjät emakot eivät ole säännön mukaisessa kiimakierrossa. Sen vuoksi niitä ei löydy kiimantarkkailussa, mutta ne voidaan löytää tiineysskannerilla.

2. Tiineysskannaus voidaan tehdä tiineyspäivästä 24 alkaen. Jos skannaus tehdään aiemmin, tiineystulos on epävarmaa, sillä sikiöiden erottaminen näytöltä on vaikeaa. Laita geeliä skannauspään ja aseta skannauspää nivustaipeeseen, juuri utareen yläpuolelle. Vältä liikuttamista päätä iholla, muuten joudut laittamaan uudelleen geeliä. Jotta löydät oikean näkymän, käännä eteen / taaksepäin tai sivuille, kunnes näet oikeanlaisen kuvan. Muista kuitenkin, että oikea paikka on hieman etuviistossa, kun taas suoraan ylöspäin skannattaessa näytössä näkyy virtsarakko (iso musta reikä). Kokemuksen kautta oikea paikka ja asento löytyvät nopeasti.

Skanneri näyttää näytöllä väreinä kovuuden, mitä kovempi, sen valkoisempi, kun taas nesteet näkyvät mustina. Tästä syystä 24 – 28 päivän tiineys on helposti nähtävissä. Tuolloin tiineellä näkyy hedelmöittyneet alkiot, mutta ne ovat vielä kuin ”nestekerääntymiä” joten näytöllä näkyy mustia reikiä. Kun tiineys on pidemmällä reiät alkavat täyttymään valkoisemmalla, kunnes lopulta alkaa näkymään täysin valkoisena porsaiden luita.

Merkkaa tulos heti emakkoon. Jos emakko skannataan tyhjäksi, merkkää eläin miinuksella ja siirrä tyhjät välittömästi skannauksen päätyttyä joko siemennykseen tai poistettavaksi. Jos tulos on epävarma, skannaa ensin molemmin puolin, sen jälkeen merkkää emakko epävarmaksi ja laita sijainti ylös. Tarkista epävarman tulos viikon päästä, myös toinen henkilö voisi tarkistaa tuloksen. Jos emakko on tyhjä tai epävarma toisenkin tutkauksen yhteydessä, siirrä emakko siemennysosastoon määrääjäksi. Tyhjän voi myös laittaa poistoon. Samaan aikaan kun tehdään tiineysskannaus, emakoiden kunto tulee arvioida, sekä säätää tarpeen mukaan ruokintaa.

Jos porsitukseen tulee tyhjiä emakoita, tutkaa joutilaspuolelle siirretyt uudelleen. Tämä tutkaus pitäisi tehdä 2 – 4 viikkoa joutilaspuolelle siirron jälkeen. Tällöin on nähtävissä, aiheuttiko siirto tiineyden menetyksiä.

3. On tärkeää, että tilalle on laadittu yhteinen toimintamalli, jonka kaikki tietävät, miten toimintaan tyhjien kanssa, siinä otetaan huomioon emakon ikä, kunto ja tuotantoluvut. Tämän mukaan tyhjät siirretään joko siemennykseen tai poistetaan. Tilalla täytyy olla yhteinen sovittu alue siemennysosastossa, minne siirretään emakot, jotka halutaan yrittää vielä siementää. Tästä paikasta emakko lähtee siemennettynä joko ryhmään tai poistetaan määrääjän kuluttua. Tässä paikassa emakolla on yleensä aikaa tulla kiimaan 3 viikkoa, silloin yksi kiimakierto on mennyt. Siirretyt emakot merkataan yhteisesti sovitulla tavalla, siten, että merkinnästä käy ilmi, milloin 3 viikon aika päättyy. Näiden emakoiden kiimakiertoa ei voi tietää, sen vuoksi ne on tarkkailtava päivittäin.



# Kansainvälisesti kilpailukykyinen sianlihantuotantoketju -hanke

